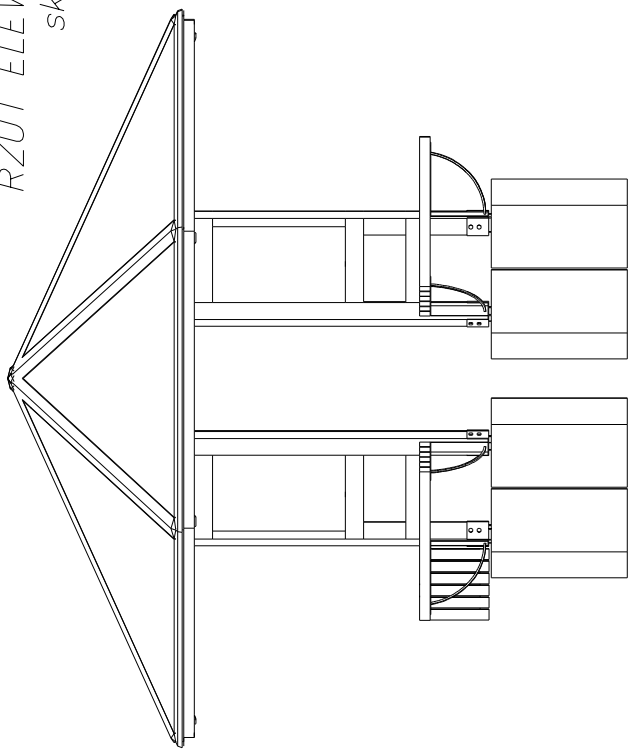
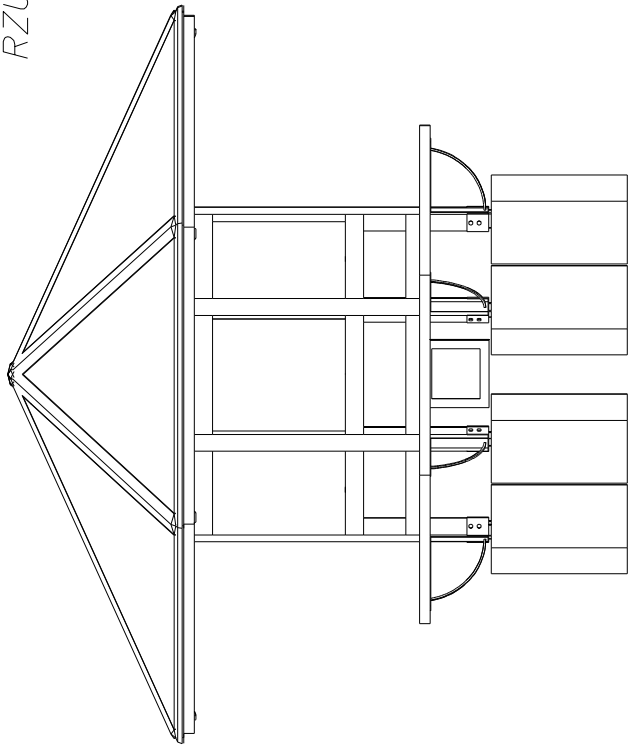


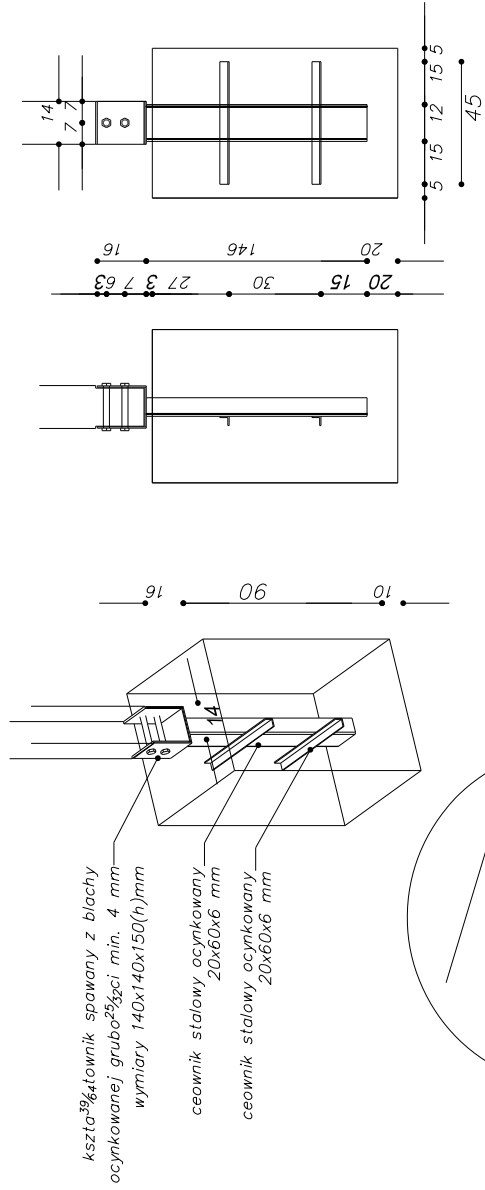
RZUT ELEWACJI FRONTOWEJ
skala 1:50



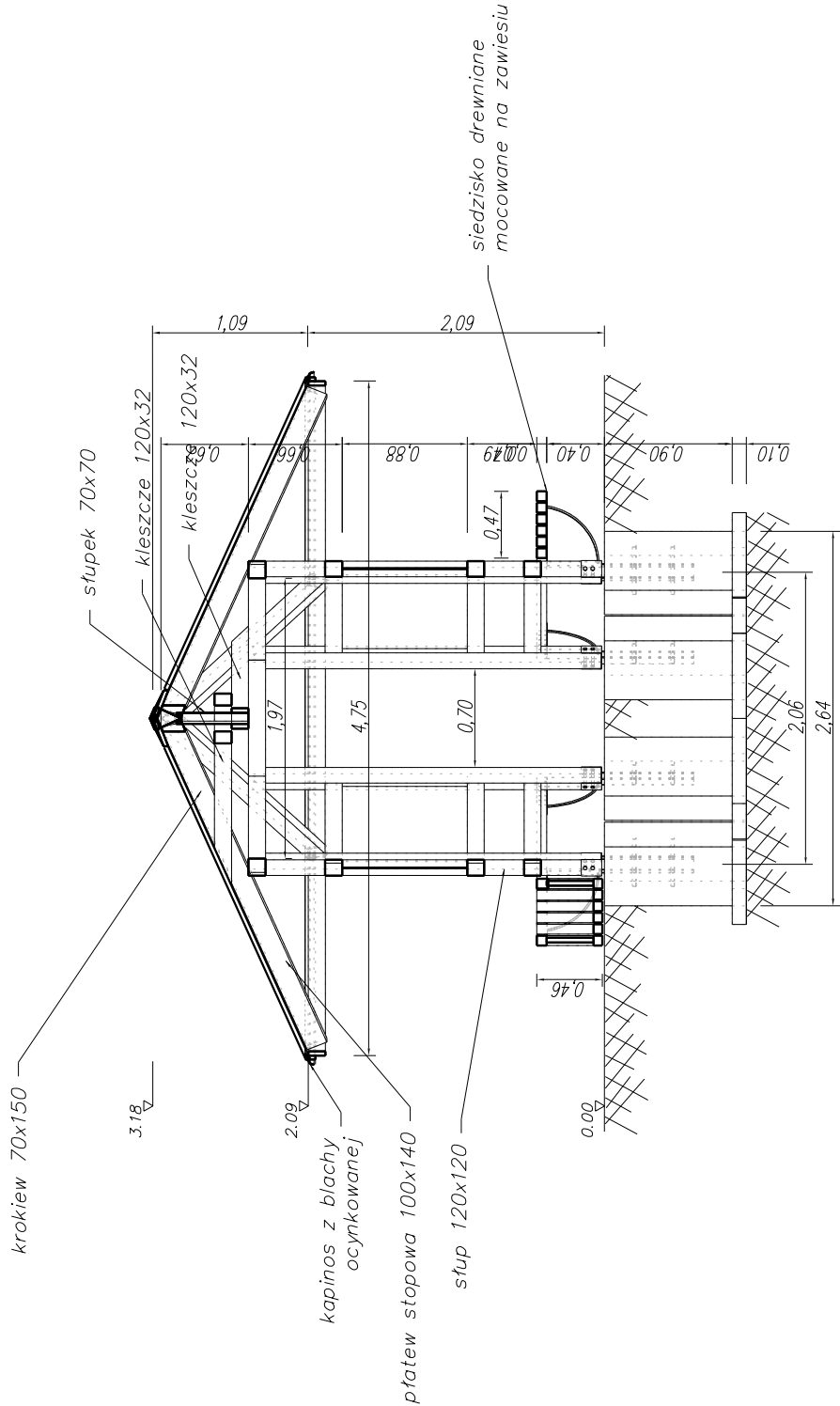
RZUT ELEWACJI BOCZNEJ
skala 1:50



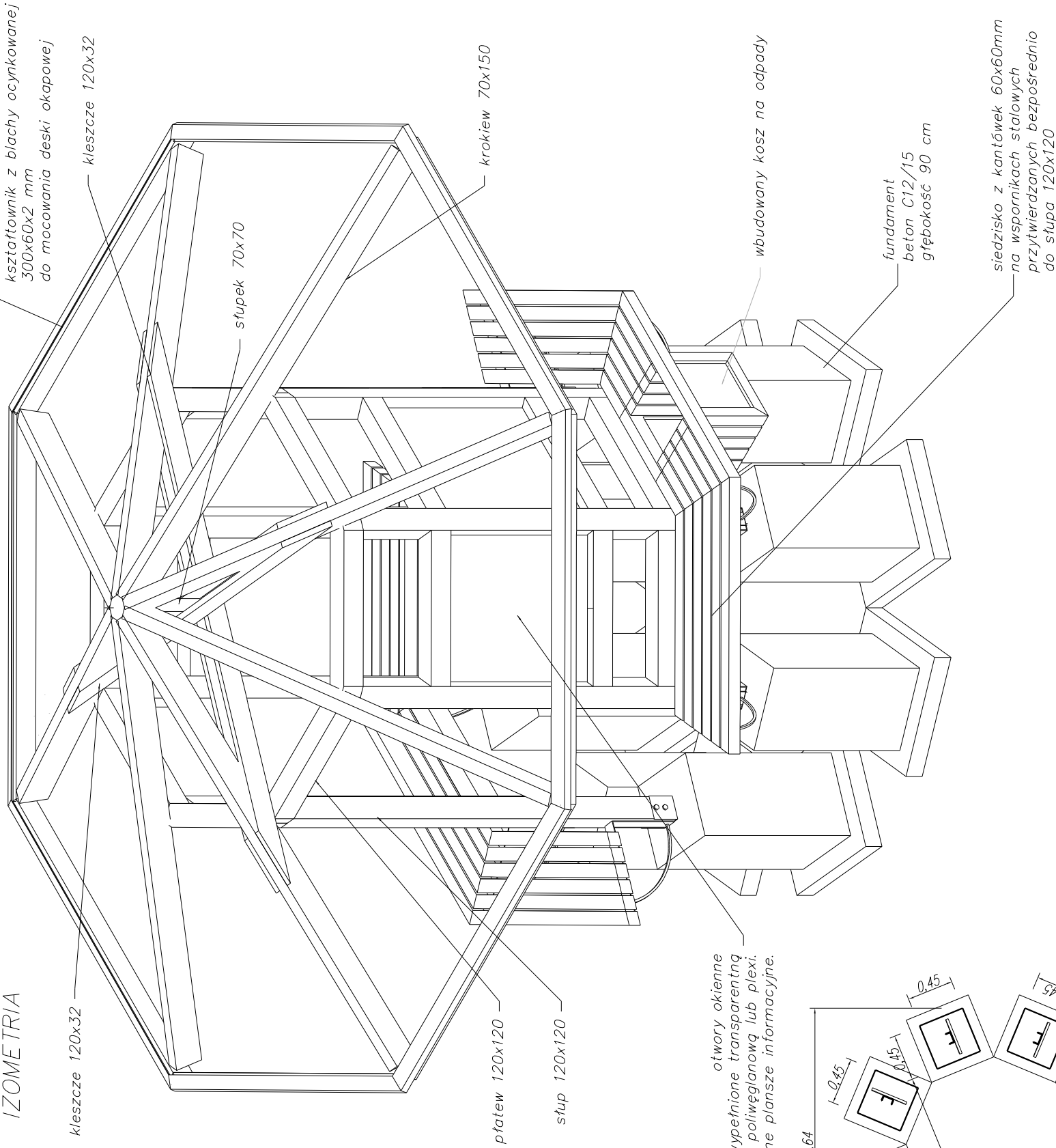
KOTWIENIE SŁUPÓW



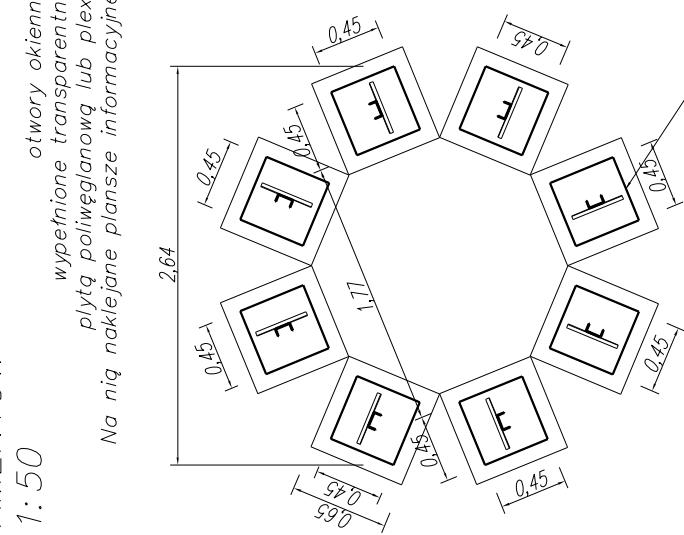
PRZEKRÓJ
skala 1:50



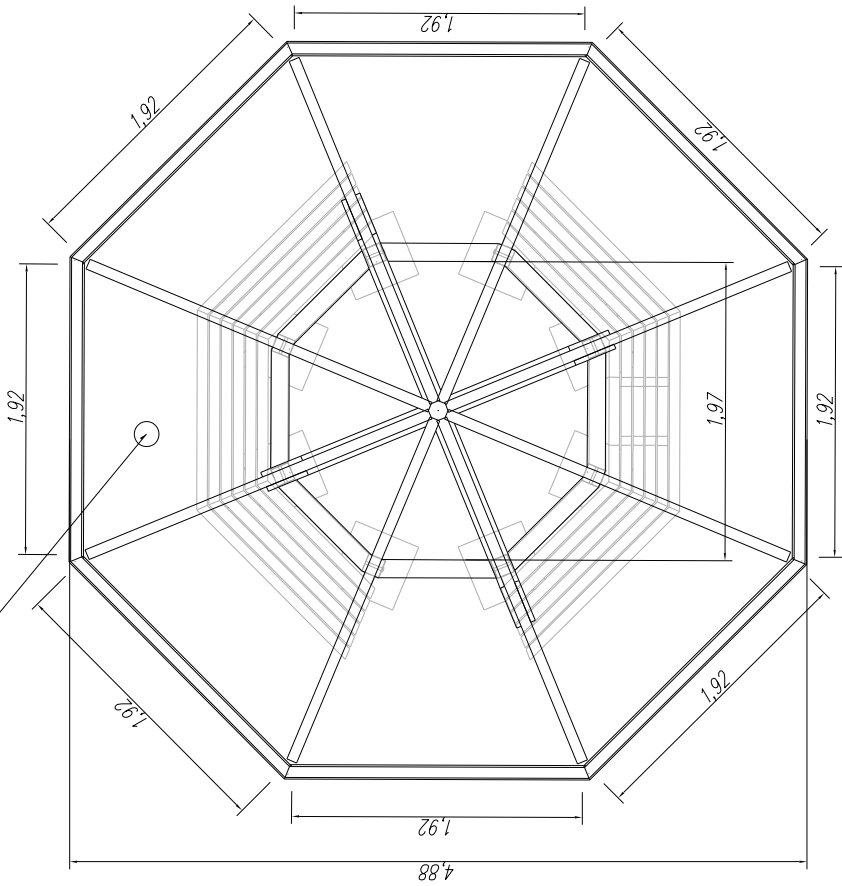
IZOMETRIA



RZUT FUNDAMENTÓW
skala 1:50



RZUT DACHU
skala 1:50



UWAGA! PRAWA AUTORSKIE ZASTRZEŻONE
ELEMENTY LEŻĄCE POZA OBRYSEM DZIAŁKI
NIE SĄ W ZAKRESIE INWESTYCJI

TEMAT:
PROJEKT REWALORYZACJI
ZABYTKOWEGO
PARKU PRZYPALACOWEGO W NOSOWIE

LOKALIZACJA:
Nosowo 1
76-039 Biesiekierz

INWESTOR:
Zachodniopomorska Wojewódzka
Komenda OHP w Szczecinie
70-206 Szczecin ul. Dworcowa 19

FAZA: **PROJEKT BUDOWLANY** **PB**

ARCHITEKTURA KRAJOBRAZU **AK**

PROJEKTANT GENERALNY :
PRACOWNIA DENDROLOGICZNO-PROJEKTOWA

72-005 Przedław. Przylep 52
www.pdp.net.pl
tel. 668-041-104
E-MAIL: pracownia@pdp.net.pl

PROJEKTY BRANŻOWE:

PODPIS

ZESPÓŁ AUTORSKI:

mgr inż. arch. Sławomir ADRABIŃSKI

dr inż. Marcin KUBUS

mgr inż. arch. kraj. Paweł WÓJS

SPRAWDZAJĄCY:

mgr inż. arch. Kazimierz HALICKI

TREŚĆ RYSUNKU

OPRACOWANIE RYSUNKU :

Projekt punktu informacyjnego o parku

SKALA : **1:50**

UWAGA:
Wszystkie elementy drewniane przed wybudowaniem należy zaimpregnować środkami grzybo- i owadobójczymi posiadającymi atest PZH.
Wszystkie elementy drewniane zabezpieczyć środkami impregnującym do stałego nierozprzestrzeniania ognia (NRO).