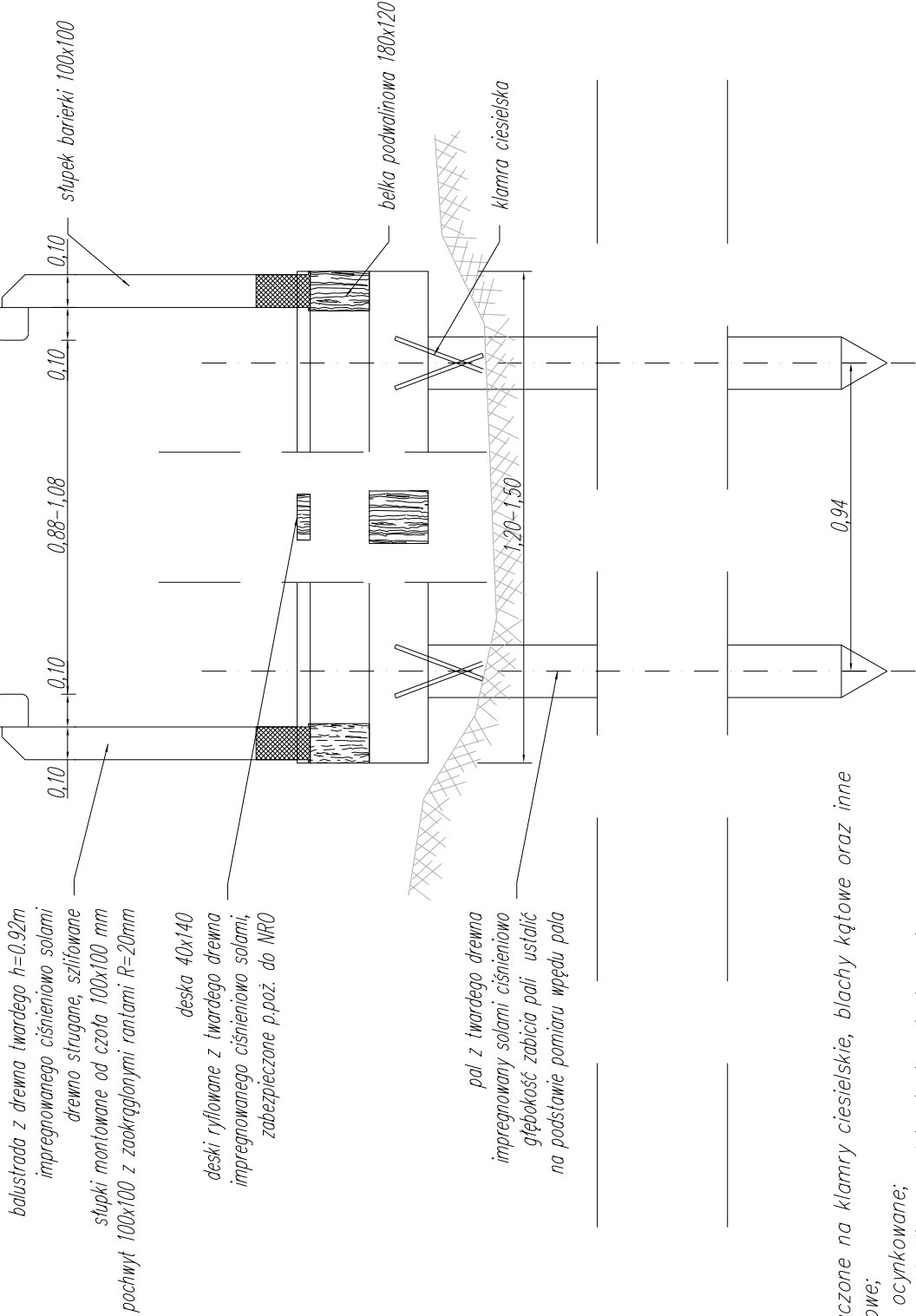



UWAGA:
Wszystkie elementy drewniane przed wybudowaniem należy zaimpregnować środkami grzybo- i owadobójczymi posiadającymi atest PZH.
Wszystkie elementy drewniane zabezpieczyć środkiem impregnującym do stopnia nierozprzestrzeniania ognia (NRO).

KONSTRUKCJA PRZEKROJE skala 1: 20



UWAGI:
-elementy ścieżki łączone na klamry ciesielskie, blachy kątowe oraz inne łączniki i kotwy stalowe;
-elementy metalowe ocynkowane;
-deski przybijane do podwalin gwoździami pierścieniowymi.

| | | | |
|--|-------------------------|--------------------------|----------------|
| TEMAT: PROJEKT REWALORYZACJI ZABYTKOWEGO PARKU PRZYPALACOWEGO W NOSOWIE | | | |
| LOKALIZACJA: Nosowo 1 76-039 Biesiekierz | | | |
| INWESTOR: Zachodniopomorska Wojewódzka Komenda OHP w Szczecinie 70-206 Szczecin ul. Dworcowa 19 | | | |
| FAZA: | PROJEKT BUDOWLANY | PB | |
| | ARCHITEKTURA KRAJOBRAZU | AK | |
| PROJEKTANT GENERALNY : PRACOWNIA DENDROLOGICZNO-PROJEKTOWA 72-005 Przeław. Przylep 52  www.pdp.net.pl tel. 666-041-104 E-Mail: pracownia@pdp.net.pl | | | |
| ZESPÓŁ AUTORSKI: | | PODPIS | |
| mgr inż. arch. Sławomir ADRABINSKI | | | |
| dr inż. Marcin KUBUS | | | |
| mgr inż. arch. kraj. Paweł WÓJS | | | |
| SPRAWDZAJĄCY: | | PODPIS | |
| mgr inż. arch. Kazimierz HALICKI | | | |
| TREŚĆ RYSUNKU | | OPRACOWANIE RYSUNKU : | |
| Projekt podwyższonej ścieżki drewnianej | | SKALA : 1:20 | |
| INDEX: AK | DATA: listopad 2013 | NR TOMU: I | NR RYSUNKU: 28 |